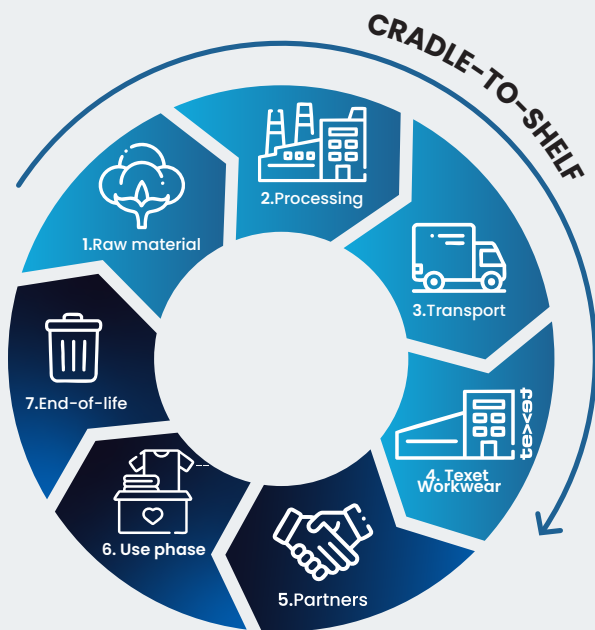


LIFE CYCLE ASSESSMENT

> LCA

LCA is een wetenschappelijk onderbouwde methode die wordt gebruikt om de milieueffecten van een product of proces te evalueren gedurende (een deel van) de levenscyclus. Onze berekeningen worden uitgevoerd volgens ISO 14040 en ISO 14044..



Ecochain

ecoinvent

Surf Pro RSX LS 2265026

Printer
ESSENTIALS

	60% COTTON/ 40% POLYESTER	60% ORGANIC COTTON/ 40% RPET	9 PET FLESSEN (550ML)
	7110 LITER	1360 LITER	= 22 DOUCHES
	1.87 KG	1.66 KG	= 79 KOPJES KOFFIE = OF 237 ONLINE ZOEKOPDRACHTEN
	7.28 KWH	5.50 KWH	= 7 UUR NETFLIX



Dankzij de omzetting van conventionele materialen naar voorkeursmaterialen besparen we:

	80,9%
	11,2%
	24,4%

Onze LCA-berekeningen zijn:

- > gebaseerd op data afkomstig uit Ecoinvent Database. De database wordt regelmatig bijgewerkt, maar de berekeningen worden op dit moment niet actief aangepast
- > exclusief verpakking en hangtags
- > gebaseerd op de productie van één stuk in maat medium, herenmodel
- > berekend volgens ISO14040, maar niet geverifieerd
- > berekend met een gemiddelde van kWh per land, niet per productiefaciliteit

Transport:

- > omvat de afstand tussen elke fabrikant (spinnen, weven/breien, verven, snijden en naaien) en de lokale haven per vrachtwagen
- > omvat de afstand tussen havens per schip
- > het type vrachtwagen en schip zijn niet gespecificeerd
- > is berekend tot aan het magazijn in Aarschot, België voor onze merken James Harvest en Printer
- > transport van de productie van de trims is niet meegerekend