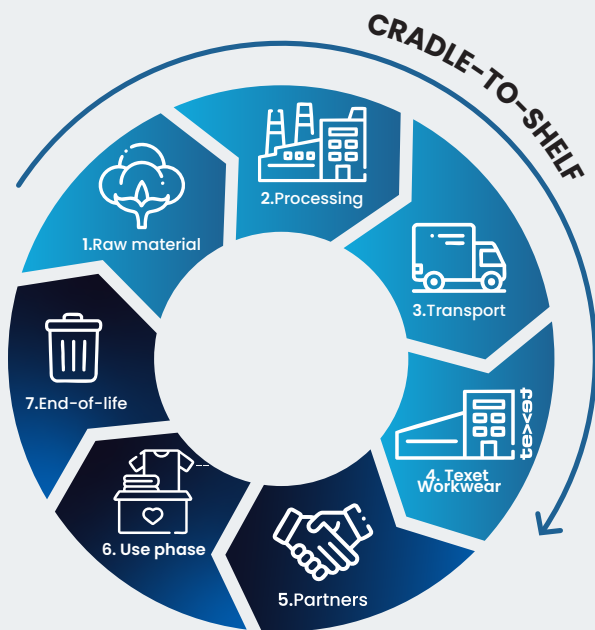


LIFE CYCLE ASSESSMENT

> LCA

LCA is een wetenschappelijk onderbouwde methode die wordt gebruikt om de milieueffecten van een product of proces te evalueren gedurende (een deel van) de levenscyclus. Onze berekeningen worden uitgevoerd volgens ISO 14040 en ISO 14044..



Ecochain

ecoinvent

Fastpitch RSX
2262049

Printer
ESSENTIALS

	60% COTTON/ 40% POLYESTER	60% ORGANIC COTTON/ 40% RPET	16 PET FLESSEN (550ML)
	12540 LITER	2480 LITER	= 40 DOUCHES
	3.37 KG	3.03 KG	= 126 KOPJES KOFFIE = OF 379 ONLINE ZOEKOPDRACHTEN
	13.03 KWH	10.06 KWH	= 13 UUR NETFLIX



Dankzij de omzetting van conventionele materialen naar voorkeursmaterialen besparen we:

	80,1%
	10,1%
	22,8%

Onze LCA-berekeningen zijn:

- > gebaseerd op data afkomstig uit Ecoinvent Database. De database wordt regelmatig bijgewerkt, maar de berekeningen worden op dit moment niet actief aangepast
- > exclusief verpakking en hangtags
- > gebaseerd op de productie van één stuk in maat medium, herenmodel
- > berekend volgens ISO14040, maar niet geverifieerd
- > berekend met een gemiddelde van kWh per land, niet per productiefaciliteit

Transport:

- > omvat de afstand tussen elke fabrikant (spinnen, weven/breien, verven, snijden en naaien) en de lokale haven per vrachtwagen
- > omvat de afstand tussen havens per schip
- > het type vrachtwagen en schip zijn niet gespecificeerd
- > is berekend tot aan het magazijn in Aarschot, België voor onze merken James Harvest en Printer
- > transport van de productie van de trims is niet meegerekend